

PUBLICS VISÉS

Spécialistes médecins et pharmaciens en biologie médicale.

INSCRIPTION

INSCRIPTION SUR LA PLATEFORME ARMORIS

Vous pouvez vous **inscrire** :

- Soit sur notre site : <https://formations.armoris.bzh/course/1692710023>
- Soit en scannant directement le QR code pour accéder à la page d'inscription.
- Soit en nous envoyant le bulletin d'inscription joint.

TARIFS

Adhérent : 960 €



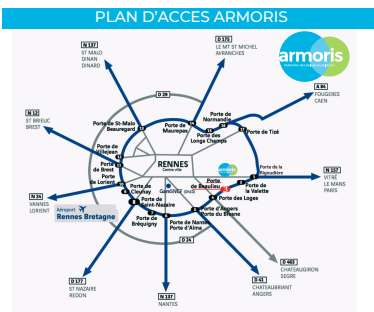
INSCRIPTION SUR MONDPC.FR (OBLIGATOIRE POUR LES LIBÉRAUX)

- Vous connecter à votre espace personnel sur le site www.mondpc.fr à l'aide de votre identifiant et de votre mot de passe générés lors de la création de votre compte.
- Indiquer la **référence Action 38442325004** dans la rubrique "Recherches Actions" et cliquer sur "Rechercher".
- Cliquer sur "Détail DPC" en haut à droite de la page.
- Cliquer sur "session"
- Descendre en bas de la page et cliquer sur le bouton "S'inscrire" à la session choisie.
- Cliquer sur "Valider"
- Un email sera envoyé par le DPC à Armoris pour validation
- Vous recevrez alors un mail de confirmation d'inscription d'Armoris (Vérifiez vos SPAMS)

En cas de problème pour vous inscrire, ou pour tout renseignement concernant l'inscription, vous pouvez nous contacter :

☎ 06 38 69 13 21 / 02 23 45 04 06

✉ isabelle.delormes@armoris.bzh



LIEU DE LA FORMATION

55 bis rue de Rennes
35310 CESSON-SEVIGNE

ARMORIS FORMATION



Rôle du biologiste en tant qu'acteur dans la santé sexuelle



(formation DPC : ref 38442325004)



27 et 28 juin 2024



14H00



Présentiel
CESSON-SEVIGNE (35)

LES INTERVENANTS

Eric BILLAUD - Infectiologue
Elisabeth GARNIER - Virologue

OBJECTIFS



Cette formation permettra aux participants de :

- Aborder la sexualité avec son patient avec une communication adaptée.
- Orienter le diagnostic d'une lésion génitale et traiter une IST.
- Proposer un dépistage et une prévention combinés.
- Dépister l'existence ou la probabilité de violences sexuelles ou d'addiction sur certains signes et d'agir en conséquence.
- Orienter le patient dans un parcours de soin adapté.

Pré requis : amener un cas clinique 

1er journée

Matinée (9h00 - 12h30)

8h30 - 9h00 : ACCUEIL

9h00 - 9h30 : INTRODUCTION

- Présentation des objectifs
- Recueil des attentes
- Présentation individuelle

9h30 - 11h00 : LE CONTEXTE

- Stratégie nationale de santé sexuelle.
- Épidémiologie VIH
- Les limites du dépistage
- Pourquoi VIH test
- Pourquoi les extensions aux IST
- Le principe de prévention combinée

11h00 - 12h30 : VIH : ACTUALITÉS SUR LA PRISE EN CHARGE ?

- Diagnostic et suivi biologique de l'infection VIH
- Comorbidité
- Prise en charge thérapeutique
- La prévention (en particulier pour les populations ou pratiques à risque)
- La prophylaxie pré-exposition (PrEP)
- Le traitement post-exposition (TPE)...

12h30 - 13h30 : DEJEUNER AVEC LES EXPERTS

Après-midi (13h30 - 17h30)

13h30 - 14h30 : ANALYSE DES CAS CLINIQUES

3 cas cliniques seront discutés lors de ce temps d'analyse avec les participants.

14h30 - 16h50 : LES INFECTIONS SEXUELLEMENT TRANSMISSIBLES.

- Objectifs : Permettre au biologiste de réactualiser leurs connaissances sur les infections sexuellement transmissibles afin d'être capable d'identifier, orienter et être vecteur de bonnes informations auprès du patient
- Infections virales et bactériennes sexuellement transmissible
- Les hépatites à risque de transmission sexuelle nécessitant une vigilance particulière lors de la rencontre d'une personne porteuse d'IST.
- Quelles informations données aux patients
- Quelle prise en charge des IST (Gonococcie, chlamydie, lymphogranulome vénérien, syphilis pour tout ce qui concerne le diagnostic et la prise en charge et hépatite virale sexuellement transmissible).

Questions- réponses

16h50 - 17h00: BILAN DE FIN DE JOURNEE

2ème journée

Matinée (9h00 - 12h30)

8h30 - 9h00 : ACCUEIL

9h00 - 9h30 : INTRODUCTION

Point sur la première journée
- questions réponses
Présentation des objectifs de la journée

9h30 - 12h30 : COMMENT COMMUNIQUER EN SANTÉ SEXUELLE

- Contenus théoriques et thèmes des cas pratiques
- Faux positif en sérologie VIH
- Dépistage d'une infection VIH
- Chemsex
- Grossesse non désirée
- Violence

12h30- 13h30 : DEJEUNER

Après-midi (13h30 - 17h30)

14h00 - 16h00 : BOITE A OUTIL DU PARCOURS DE SANTE

16h00 - 17h00 : SYNTHÈSE

17h00 - 17h30 : BILAN DE FORMATION

Méthode d'évaluation

Apports théoriques

Cas cliniques

Evaluation en ligne

- QCM pre et post formation
- Évaluation de satisfaction

