

MODALITES D'INSCRIPTION

FORMATION (510€ / JOURNÉE)

Pour les biologistes libéraux

1. Dans le cadre du DPC
 - Les frais pédagogiques sont pris en charge par l'ANDPC à hauteur de 510 €.
 - À savoir que vous serez en plus indemnisé personnellement à hauteur de 455 €, selon votre forfait disponible. (PS - vérifiez sur votre compte monDPC que vous avez renseigné votre RIB professionnel)
2. Hors DPC
 - 510 € / la journée de formation

Pour les biologistes salariés

- 510 € / la journée de formation - pris en charge par les OPCO de votre employeur

INSCRIPTION

INSCRIPTION SUR LA PLATEFORME ARMORIS

Vous pouvez vous inscrire :

- Soit sur notre site : <https://formations.armoris.bzh/course/1709894038>
- Soit en scannant directement le QR code pour accéder à la page d'inscription.
- Soit en nous envoyant le bulletin d'inscription disponible sur le site.



INSCRIPTION SUR MONDPC.FR (OBLIGATOIRE POUR LES LIBÉRAUX)

- Vous connecter à votre espace personnel sur le site www.mondpc.fr à l'aide de votre identifiant et de votre mot de passe générés lors de la création de votre compte.
- Indiquer la **référence Action 38442325008** dans la rubrique "Recherches Actions" et cliquer sur "Rechercher".
- Cliquer sur "Détail DPC" en haut à droite de la page.
- Cliquer sur "session"
- Descendre en bas de la page et cliquer sur le bouton "S'inscrire" à la session choisie.
- Cliquer sur "Valider"
- Un email sera envoyé par le DPC à Armoris pour validation
- Vous recevrez alors un mail de confirmation d'inscription d'Armoris (Vérifiez vos SPAMS)

En cas de problème pour vous inscrire, ou pour tout renseignement concernant l'inscription, vous pouvez nous contacter :

☎ 06 38 69 13 21 / 02 23 45 04 06

✉ isabelle.delormes@armoris.bzh

LIEU DE LA FORMATION

PARC D'AFFAIRES « LE KLEBER »
55 bis rue de Rennes
35510 CESSON-SEVIGNE



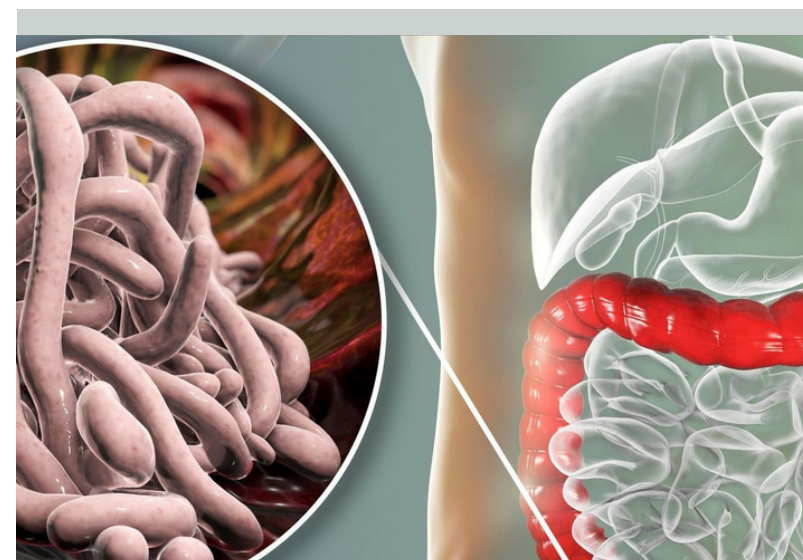
ARMORIS FORMATION



ACTUALITÉS SUR LES TECHNIQUES DE DÉTECTION DES PARASITES DES SELLES ET LEUR INTERPRÉTATION



DPC 38442425008



21 juin 2024



7H00



Présentiel
CESSON-SEVIGNE (35)

INTERVENANT

Jean-Pierre GANGNEUX

(Professeur des Universités (PU-PH) Laboratoire de Parasitologie Mycologie
CHU RENNES)



Modalité durée : 7H
Format : PRESENTIEL
QCM PRE et POST formation en ligne

OBJECTIFS



Les parasitoses digestives restent une cause de morbidité importante sur tout le globe, en pays tropicaux mais aussi en pays tempérés. L'examen parasitologique des selles est un examen courant mais qui reste un acte spécialisé requérant une expertise. Ainsi le rôle du biologiste médical est essentiel à la fois pour décider du choix des techniques à mettre en place dans un laboratoire et interpréter les résultats, mais également pour accompagner/former l'équipe technique pour sa réalisation

Les outils du diagnostic des parasites des selles vont des techniques traditionnelles aux nouvelles approches de biologie moléculaire et à la sérologie. Leurs performances sont variables, et leur interprétation mérite une vigilance et la connaissance de leurs limites. Ces nouvelles modalités diagnostiques réactualisent par ailleurs les données épidémiologiques pour ces parasites qui représentent une morbidité toujours élevée au niveau mondial. Cette formation d'une journée permettra d'aborder tous ces aspects.

PUBLICS VISÉS

- Biologiste médical

PRE REQUIS

- Aucun pré-requis

Programme

Matinée (9h00 - 12h30)

9H00 - ACCUEIL, PRÉSENTATION ET ÉMARGEMENT

9H30 - 11H30 MODULE 1 : EPIDÉMIOLOGIE DES PARASITOSE DIGESTIVES

Objectif :

Permettre aux biologistes de connaître le contexte, l'épidémiologie, les problématiques autour des parasitoses digestives

Contenu :

- Rappeler les portes d'entrées des principaux parasites à tropisme digestif et leurs cycles
- Identifier les données cliniques et biologiques permettant de poser l'indication d'une recherche de parasites dans les selles
- Resituer dans un contexte socio-géographique les principales parasitoses digestives

11H30 - 12H30 MODULE 2 : EXAMEN MICROSCOPIQUE DES PARASITES DES SELLES

Objectif :

Rappeler les critères du diagnostic morphologique des parasites des selles

Contenu :

- Différencier les protozoaires des helminthes
- Identifier macro- et microscopiquement les parasites dans les selles
- Rappeler les pièges diagnostiques en microscopie (faux positifs et faux négatifs)



12H30-13H30 - DÉJEUNER SUR PLACE INCLUS DANS LE PRIX

Après-midi (13h30 - 17h30)

13H30 - 15H00 MODULE 3 : ANALYSE DE CAS CLINIQUES

Objectif :

4 cas cliniques seront présentés et discutés

Contenu :

- Prise en compte du contexte et des signes cliniques
- Interprétation d'un résultat d'analyse parasitologique des selles
- Rappeler les principes de prévention, de thérapeutiques et le suivi biologique sous traitement

15H00 - 16H30 MODULE 4 : APPORTS DES AUTRES TECHNIQUES QUE LA MICROSCOPIE

Objectif :

Connaitre la pertinence et l'efficacité d'autres techniques permettant le diagnostic des parasitoses digestives

Contenu :

- Avantages et limites de la biologie moléculaire
- Avantages et limites de la sérologie parasitaire

16H30 - 17H30 MODULE 5 : SYNTHÈSE / BILAN DE FIN DE JOURNÉE